

VERSO LA FINE DEL 1988 CON L'INIZIATIVA DEL LABORATORIO DEL CENTRO DI INCISIONE DI ATENE È NATO IL GRUPPO «CENTRO DI INCISIONE» CON LO SCOPO DI REALIZZARE ATTIVITÀ E SCAMBI CULTURALI NEL SETTORE DELLA GRAFICA CON ARTISTI, GRUPPI, CENTRI E SCUOLE D'ARTE DI ALTRI PAESI.

IL GRUPPO «CENTRO DI INCISIONE» DI ATENE HA INIZIATO LE SUE ATTIVITÀ CON UNA MOSTRA SCAMBIO, NEL FEBBRAIO DEL 1989, IN COLLABORAZIONE CON IL «CENTRO INTERNAZIONALE DELLA GRAFICA DI VENEZIA» E «L'ISTITUTO ITALIANO DI CULTURA IN ATENE» PER POI CONTINUARE CON ESPOSIZIONI: ED INCONTRI NUOVI IN DIVERSI PAESI:

1989 VENEZIA. GALLERIA «SEGNO GRAFICO»

1989 ROMA. ASSOCIAZIONE INTERNAZIONALE INCISORI

1989 ATENE. ISTITUTO ITALIANO DI CULTURA

1989 NAFPLION GALLERIA «A.G.»

1989 MITHIMNA.(LESBOS) PINACOTECA COMUNALE

1990 PEFKI.ATENE. CENTRO CULTURALE COMUNALE

1990 AG. PARASCHEVI ATENE CENTRO CULTURALE
COMUNALE

1990 NIKOSIA CIPRO GALLERIA «ARGÒ»

1991 MIKONOS. GALLERIA «OPIS»

1991 ATENE. GALLERIA «KREONIDIS»

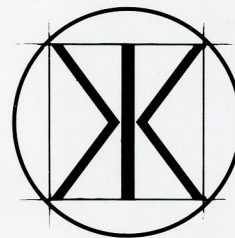
1991 SALONICO. CENTRO CULTURALE VELLIDIO - ISTITUTO
ITALIANO di CULTURA SALONICO.

1993 BERLINO. GALLERIA «MUTER FURAGE»

1993 BOLOGNA. GALLERIA CIRCOLO ARTISTICO
«ITERARTE»

1993 GAMBETTOLA FORLI SALA COMUNALE

IL GRUPPO, NELLE SUE ESPOSIZIONI ALL' ESTERO È SPONSORIZZATO DALLA FONDAZIONE «I. F. KOSTOPOULOS» ATENE



Il GRUPPO. «Centro di Incisione»
di ATENE:

ARFARAS

NIKOLAIDOU

CHRONIS

PANDOLFINI

GRAVALOS

SIATERLI

KUSTAS

ZIAKA

ESPONGONO alla:

GALLERIA DEL CIRCOLO ARTISTICO «ITERARTE»

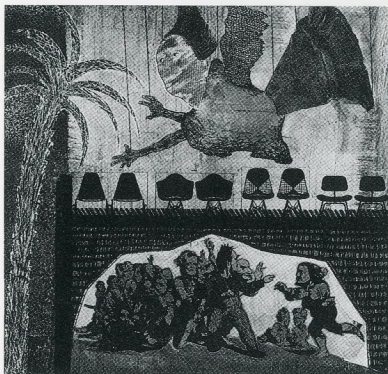
Via CLAVATURE 8 – BOLOGNA Tel.: 229490

27 MARZO – 8 APRILE 1993

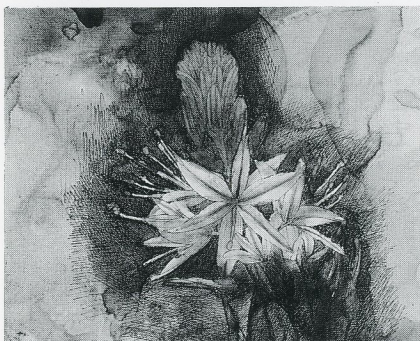
ORARIO: DALLE 17 alle 20, 30

INAUGURAZIONE

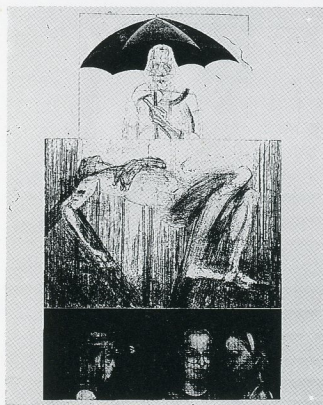
SABATO 27 MARZO 1993 – ore 18



ARFARAS



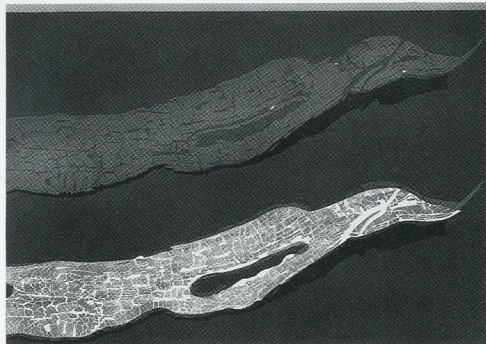
GRAVALOS



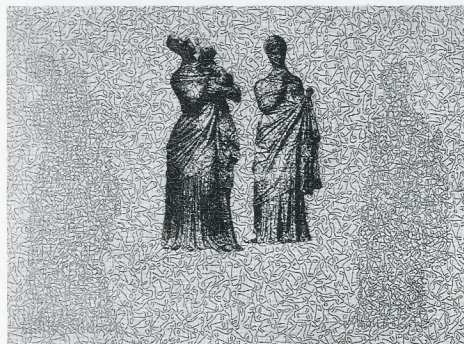
CHRONIS



KUSTAS



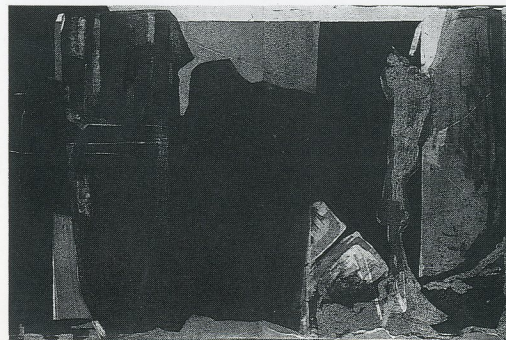
NIKOLAIDOU



PANDOLFINI



SIATERLI



ZIACA